

PROSCIUTTO di PARMA



**SAN DOMENICO**

Produzione  
Commercializzazione:  
Prosciuttificio  
**SAN DOMENICO**

LAGRIMONE di TIZZANO V.P. (PR) - ITALY

PARMA  
E79



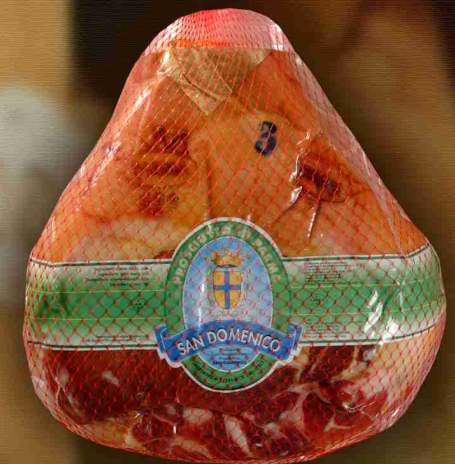
- con osso/with bone/avec os
- 14-18 mesi/months/mois
- Kg 8-11



- disossato pressato/  
without bone and pressed/  
sans os et pressée
- pulito in faccia/  
cleaned in face/  
nettoyée en face
- kg  $\pm$ 7



- disossato pressato/  
without bone and pressed/  
sans os et pressée
- pelato in faccia/  
skinned in face/  
pelé en face
- kg 7 - 8,5



- "Pelatello "
- disossato pressato/  
without bone and pressed/  
sans os et pressée
- pelato in faccia/  
skinned in face/  
pelé en face
- 1/2 gambetto/  
without shand/  
sans jambe



- "Campagnolo " • disossato pulito in  
faccia/  
without bone cleaned in face/sans os



- "Campagnolo " • disossato pelato in  
faccia/without bone skinned in face/  
sans os pelé en face
- Kg  $\pm$ 7

# PARMA



- con osso/with bone/avec os
- 12 - 14 mesi/months/mois
- Kg 7,5 - 10



- disossato pressato/  
without bone  
and pressed/  
sans os et pressée
- pulito in faccia/  
cleaned in face/  
nettoyée en face
- kg 6-7



"Campagnolo" • disossato pelato in faccia sfilato a lato/  
without bone skinned in face side unthreaded/  
sans os pelé en face effilé à côté • Kg 7-8

NAZIONALE



- con osso/with bone/  
avec os
- 8-9 mesi/months/mois
- Kg 7+



- disossato pressato/  
without bone and pressed/  
sans os et pressée
- pulito in faccia/  
cleaned in face/  
nettoyée en face
- kg 5,5 - 6,5



"Campagnolo" • disossato pelato in faccia sfilato a lato/  
without bone skinned in face side unthreaded/  
sans os pelé en face effilé à côté • Kg 6-7

MEC

# Prosciutto San Domenico: " Il Sapore Della Tradizione "



" Dimezzato "

- diviso a metà/  
boneless half/  
sans os partagé en deux



" Affettato "

- disponibile in tutte le qualità/  
pre sliced/  
découpé en tranches



" Mattonella "

- tutta pelata, rettangolare pronto  
taglio/boned hame without shank  
skinned square cut/ni couenne  
rectangulaire



" A Tranci "

- in 3 pezzi, in 4 pezzi/  
in 3 pieces, in 4 pieces/  
en 3 pièces, en 4 pièces

## Produzioni Particolari



*Stagionatura in cantina*



*Prosciuttificio San Domenico spa  
Strada Statale, 94  
43020 Lagrimone di Tizzano Val Parma PR  
tel 0521-866726 fax 0521-866507  
www.sandomenicospa.it info@sandomenicospa.it*

*Veduta dello Stabilimento*